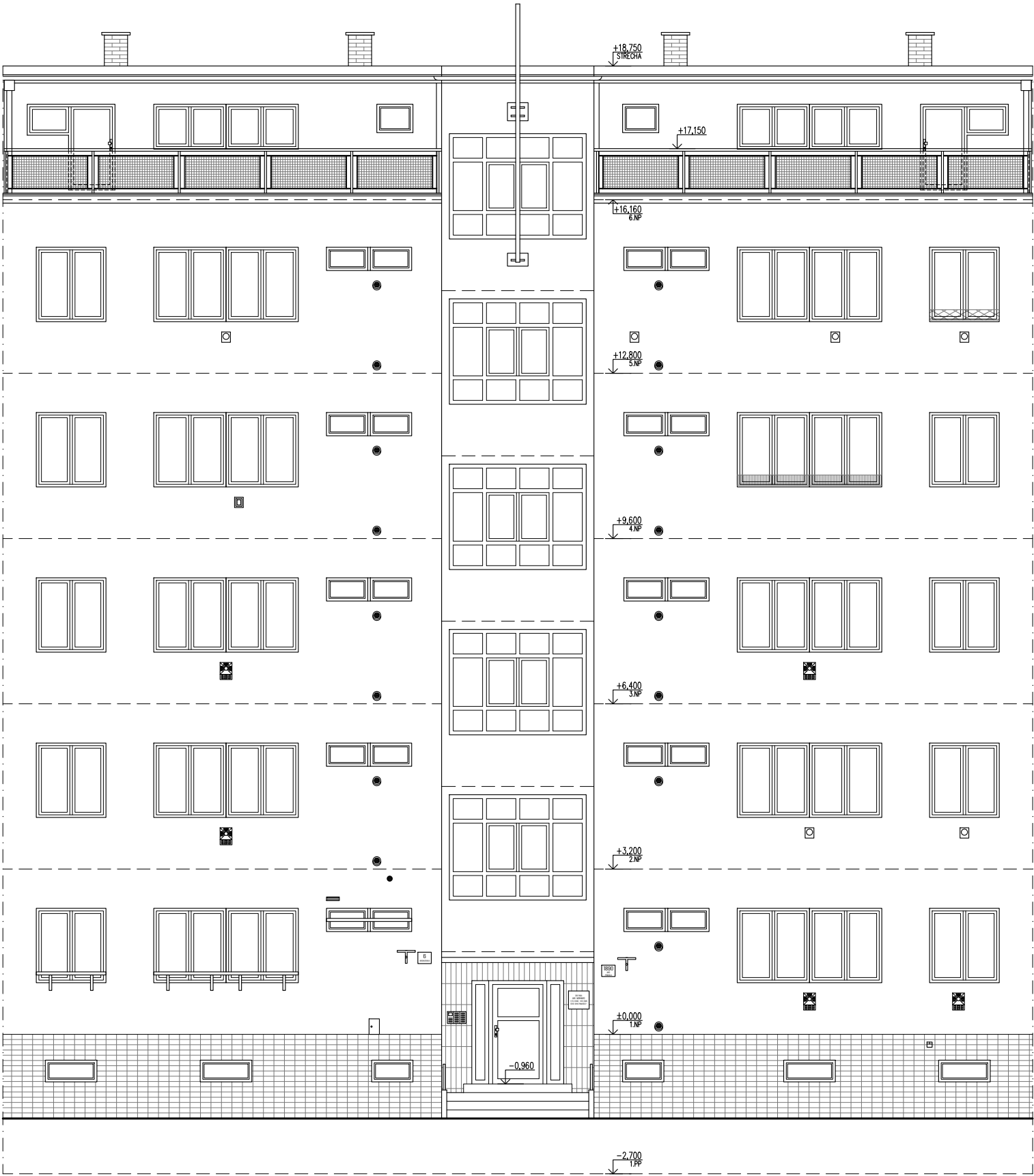


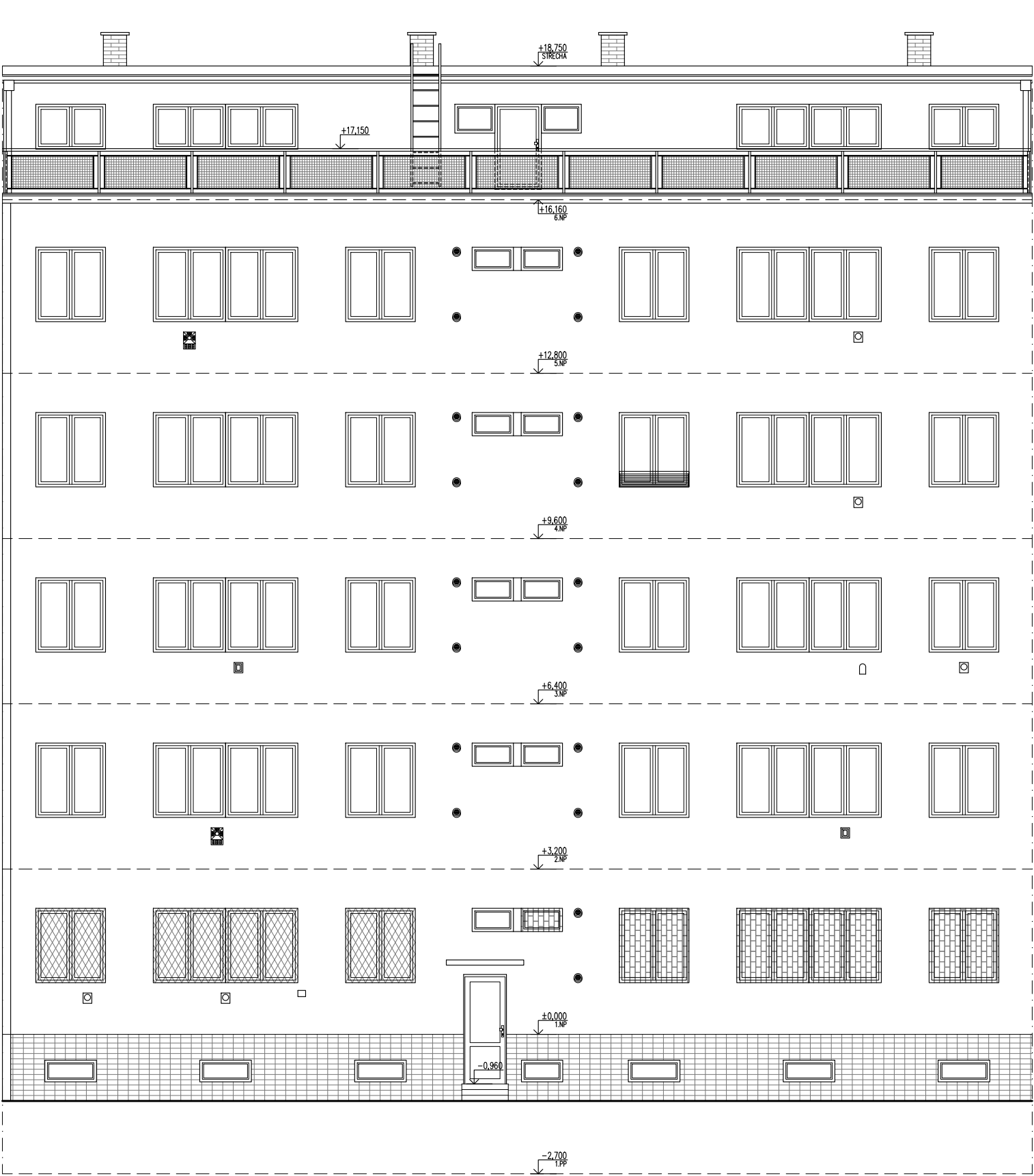
POHLED SEVEROVÝCHODNÍ – STÁVAJÍCÍ STAV

POHLED SEVEROVÝCHODNÍ – STÁVAJÍCÍ STAV



POHLED JIHOZÁPADNÍ – STÁVAJÍCÍ STAV

POHLED JIHOZÁPADNÍ – STÁVAJÍCÍ STAV



INVESTOR: Městská část Praha 4  Úřad městské části Antala Staška 2059/80b 140 46 Praha 4	
GENERÁLNÍ PROJEKTANT:  Kontura Praha s.r.o. Mezilešní 1051/16 142 00 Praha 4 tel: 602 19 60 19 info@konturapraha.cz	
HLAVNÍ INŽENÝR PROJEKTU: Ing. Petr Dražan	
STAVBA: BD Krchlebská 1890/6 Praha 4 – zateplení domu p.č. 1192/5, k.ú. Krč (727598)	
ČÁST: D.1.1 ARCHITEKTONICKO-STAVEBNÍ	
ZODPOVĚDNÝ PROJEKTANT ČÁSTI: Ing. arch. Pavel Dražan	
VYPRACOVAL: Ing. Veronika Klimešová	
ZAKÁZKA Č.: 24 008	
STUPEŇ: provedení stavby	
DATUM: 06/2024	
MĚŘÍTKO: 1: 100	
VÝKRES: POHLEDY stávající stav	
Č.VÝKRESU: D.1.1 09	Č.PARÉ:

POHLED SEVEROVÝCHODNÍ – NAVRHOVANÝ STAV



POHLED JIHOZÁPADNÍ – NAVRHOVANÝ STAV



LEGENDA MATERIÁLŮ	
ZNAČKA	MATERIÁL
	NOVÉ ZABRADLI, ŽEBRÁKOVÉ PLETIVO
	OBKLAD Z KERAMICKÝCH PÁSKŮ, ODSŤNÍ CHLA, POVRCH HLADKÝ, 240x71x14 mm

LEGENDA ZNAČEK	
ZNAČKA	POPIS
	OZNAČENÍ KLEMPŘSKÝCH VÝROBKŮ
	OZNAČENÍ OKEN A FASÁDNÍCH DVEŘÍ
	OZNAČENÍ ZÁMEČNICKÝCH VÝROBKŮ
	OZNAČENÍ OSTATNÍCH VÝROBKŮ

INVESTOR:
Městská část Praha 4
Úřad městské části
Antala Staška 2059/80b
140 46 Praha 4

GENERÁLNÍ PROJEKTANT:
Kontura Praha s.r.o.
Mezilešní 1051/16
142 00 Praha 4
tel: 602 19 60 19
info@konturapraha.cz

HLAVNÍ INŽENÝR PROJEKTU:
Ing. Petr Dražan

STAVBA:
**BD Krchlebská
1890/6**
Praha 4 - zateplení domu
p.č. 1192/5, k.ú. Krč (727598)

ČÁST:
**D.1.1
ARCHITEKTONICKO-STAVEBNÍ**

ZODPOVĚDNÝ PROJEKTANT ČÁSTI:
Ing. arch. Pavel Dražan

VYPRACOVAL:
Ing. Veronika Klimešová

ZAKÁZKA Č.: 24 008

STUPEŇ: provedení stavby

DATUM: 06/2024

MĚŘÍTKO: 1: 100

**POHLEDY - TECHNICKÉ
navrhovaný stav**

Č.VÝKRESU: D.1.1
18

Č.PARÉ:



LEGENDA ZNAČEK

ZNAČKA	POPIS
	HLAVNÍ BARVA FASÁDY
	VEDELEJŠÍ BARVA FASÁDY
	SKLO
	KERAMICKÝ OBKLAD, ČERVENÁ, HLADKÁ
	NOVÉ ZABRADLÍ, ŽEBŘIKOVÉ PLETIVO

INVESTOR:
Městská část Praha 4

Úřad městské části
Antala Staška 2059/80b
140 46 Praha 4

GENERÁLNÍ PROJEKTANT:

Kontura Praha s.r.o.
Mezilešní 1051/16
142 00 Praha 4
tel: 602 19 60 19
info@konturapraha.cz

HLAVNÍ INŽENÝR PROJEKTU:
Ing. Petr Dražan

STAVBA:
**BD Krchlebská
1890/6**
Praha 4 - zateplení domu
p.č. 1192/5, k.ú. Krč (727598)

ČÁST:
**D.1.1
ARCHITEKTONICKO-STAVEBNÍ**

ZODPOVĚDNÝ PROJEKTANT ČÁSTI:
Ing. arch. Pavel Dražan

VYPRACOVAL:
Ing. Veronika Klimešová

ZAKÁZKA Č.: 24 008

STUPEŇ: provedení stavby

DATUM: 06/2024

MĚŘÍTKO: 1: 100

VÝKRES:
**POHLEDY - BAREVNOST
navrhovaný stav**

Č.VÝKRESU: **D.1.1
19**

Č.PARÉ: